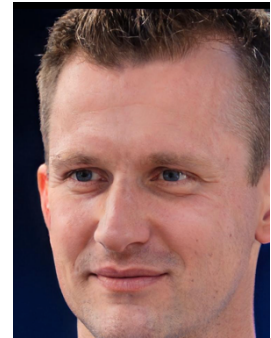


## Candidate Persona Beispiel für eine Intensivpfleger



# Intensivpfleger

<b>Persona (Name &amp; Rolle)</b>	Thomas Hohmeister
-----------------------------------	-------------------

<b>Biografie</b> Eckdaten zum Berufsleben der Person	<b>Ziele</b> Welche Ziele verfolgt Ihre Persona?	<b>Verhalten in der Job-Suche</b> Wie wird gesucht?	<b>Persönlichkeit</b> Welche Charakter-Eigenschaften hat Ihre Persona?
Thomas ist 42 Jahre alt und in Düsseldorf aufgewachsen. Er hat nach dem Zivildienst eine Ausbildung zum Krankenpfleger gemacht. An einer namhaften Klinik hat er in den Folgejahren etliche Weiter- und Fortbildungen gemacht und bis staatlich ausgebildeter Intensivpfleger. Er ist mittlerweile seit 8 Jahren auf der Intensivstation und Stroke-Unit der Klinik und plant einen Wechsel heraus aus dem Klinikalltag.	Thomas liebt seinen Beruf, doch die Nachtschichten haben ihm schwer zugesetzt. Er möchte weiterhin Menschen Pflegen doch wünscht sich verträglichere Arbeitszeiten und weniger Überstunden. Ein faires Gehalt ist ihm wichtig, doch die Zusammenarbeit im Team, der Ruf seines Arbeitgebers und vor allen Dingen die Gestaltung der Arbeitszeit sind ihm sehr wichtig.	Thomes schaut hier und dort im Internet nach passenden Stellen, doch er hat auch keine Eile.  Er hat sich bereits in 2-3 Kandidaten-Pools von Jobplattformen im Gesundheitssektor eingetragen. Wird er aktiv angesprochen, ist er offen für Gespräche. Wenn ihm das passende Angebot über den Weg läuft, ist er bereit für einen zeitnahen Wechsel im Rahmen seiner 2-monatigen Kündigungsfrist.	Thomas lebt mit seiner Frau und dem Hund Tommi am Stadtrand von Düsseldorf im grünen. Als Ausgleich zu seine, anspruchsvollen Job liebt er es in seinem kleinen Garten zu Heimwerken und mit seiner Frau Haus und Garten zu verschönern. Er ist stressresistent, strahlt viel Ruhe aus und ist empathisch. Einzig unfähige Kollegne bringen ihn aus der Ruhe.
<b>Motivation</b> Was motiviert sie und welche Belohnungen spielen eine Rolle?	<b>Frustrationen</b> Was frustriert sie?	<b>Kanäle</b> Wo sucht ihr Wunschkandidat nach dem neuen Job?	<b>Fähigkeiten</b> Was sind primäre/sekundäre Fähigkeiten/Eigenschaften?
Thomas will, Menschen zu helfen. Er hat ein Händchen dafür, Menschen zu beruhigen und er freut sich, wenn Patienten dank seiner Unterstützung gesund werden. Zudem treibt es ihn an, auch im Team gute Stimmung zu erleben und zusammen das Unmögliche zu schaffen. Ihm ist wichtig, dass er seine Arbeitszeiten mit bestimmen kann – darauf verzichtet er auch auf Gehalt. Zusätzlich ist ihm daran gelegen, die Einrichtung, in der er arbeitet aktiv zukunftsfit zu machen.	Er ist genervt davon, wenn er wieder Nachschichten von anderen aus dem Team übernehmen muss. Einige feiern seiner Ansicht nach viel zu oft krank und das stört ihn. Auch, dass in der Klinik eine so hohe Fluktuation herrscht, mag er nicht.	Thomas ist auf LinkedIn ab und an unterwegs, hat sein eigenes Profil jedoch nicht groß gepflegt. Er liest gerne still bei anderen mit. Er sucht gezielt auch auf Job-Plattformen wie <a href="http://www.deutsche-Pflegejobs.de">www.deutsche-Pflegejobs.de</a> oder anderen bekannten Stellenportalen. Er ist nicht mehr auf Facebook oder Instagram unterwegs, das klaut ihm nur Zeit. Er nutzt viel Whatsapp und wäre auch bereit über diesen Kanal Informationen zu einem Job auszutauschen.	Er hat alle Fähigkeiten, die man als Intensivpfleger drauf haben kann. Er bleibt auch in Notsituationen ruhig, kann gut auch die Führung im Team übernehmen und sehr genau in dem was er tut und auch andere machen.  Vor allem auch psychologischen Halt geben, ist seine Stärke.
<b>Influencer</b> Wer beeinflusst die Persona bei Ihrer Job-Entscheidung?		<b>Inhalte &amp; Ressourcen</b> Woher sammelt sie Informationen und wem vertraut sie?	
Thomes bespricht seine beruflichen Vorhaben mit seiner Freundin und auch mit seinen Eltern. Er hört auf Ihren Rat. Grundsätzlich sind sie sich jedoch alle einig, dass mit den Nachschichten Schluss sein soll. Im Zweifel trifft er seine Entscheidung aber vordergründig allein – solange er weiterhin am selben Wohnort bleiben kann.		Er schaut sich die Webseiten seines Arbeitgebers in Ruhe an. Auch prüft er, wie Arbeitgeber auf Kununu oder anderen Bewertungsplattformen wegkommen. Er recherchiert viel und gerne über Google und kann so schnell einige Stunden im Internet verbringen. Dabei surft er sowohl auf LinkedIn, Jobplattformen wie auch Anbieterseiten.	
<b>Besonderheit der Position oder Rolle</b> Sind besondere Alters, Ausbildungs- oder Rollenfähigkeiten gefragt?			
Keine.			

Sie suchen Personal im Gesundheitssektor? Hier finden Sie Lösungen <https://recruiting.iftra.de>